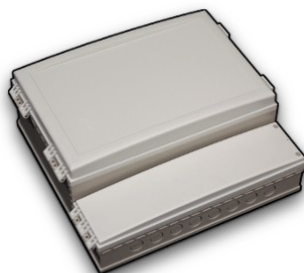


دستگاه رله مورد (پورت کنترلر)

PC300



موارد استفاده دستگاه:

کنترل (خاموش / روشن / ریست) ریموت و تحت شبکه دستگاههای برقی مانند :

- سرور، تجهیزات شبکه، روتر و ...
- فن، هیتر، اینلت، هواکش
- سیستم های روشنایی (چراغ)
- دوزینگ پمپ و پمپ (آب، سیرکولیشن، دمنده هوا و ...)

قابلیت های عمومی :

دستگاه فوق به دلیل لزوم اجرای فرامین کنترلی از راه دور (ریموت) طراحی گردیده است. در مکان هایی که نیاز به خاموش یا روشن نمودن سیستم های برقی می باشد با استفاده از این دستگاه می توان نسبت به بکار بردن این فرمان ها از طریق شبکه اقدام نمود، همچنین امکان اتصال این دستگاه به سیستم های پایش موجود در سالن از قبیل دما و رطوبت، فشار، دی اکسید کربن و و اجرای اتوماتیک فرامین جهت کنترل پارامترها در بازه های پیش فرض فراهم است. دستگاه پورت کنترلر در دو مدل هشت پورت و شانزده پورت قابل ارائه می باشد.

قابلیت های تکنیکی:

- اتصال به شبکه اینترنت و LAN
- ولتاژ ورودی 100/240V
- هر پورت خروجی 2A
- فرکانس 50/60Hz
- Zero Cross Detection (بسته به مدل)

مدل دستگاه:

- PC300-C8 (هشت پورت)
- PC300-C16 (شانزده پورت)

جهت کسب اطلاعات بیشتر به سایت www.brnit.com مراجعه و یا با شماره تلفن: 88378193 تماس حاصل فرمایید.